



註釋

社區雲是一款可以架設在社區內部或託管於雲端機房的雲對講保全服務系統



採購指引

~10戶：**S5K-10**
 ~500戶：**S5K-500**
 ~2000戶：**S5K-2000**
 ~5000戶：**S5K-5000**

主機設定服務（選購）

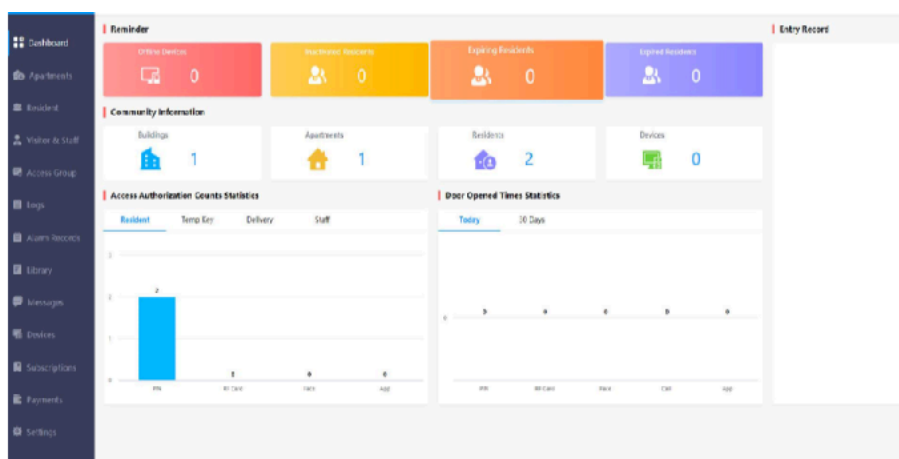
SVR4S5K-10
 SVR4S5K-500
 SVR4S5K-2000
 SVR4S5K-5000

社區雲對講服務站優勢與特點

社區雲對講服務站是一款可以架設在社區內部或託管於雲端機房的雲對講保全服務系統，它提供雲端對講、保全警報推播等多功能雲端影視對講服務，可以通過SIP協議與門口機、室內機進行影視通話。

主要功能

- 可支援10~5000戶使用。
 （每戶提供1個主帳號+3個家庭成員帳號，共4個用戶可使用APP）
- 支援達100個Concurrent Calls。
- 對講設備管理：設備狀態監看、遠端設定對講設備、遠端更新設備軟體版本。
- 保全警報管理（需搭配室內保全對講機）：保全警報訊息推送。
- 系統記錄：Call log/SOS log/Door log/Alarm log。
- 支援自動同步更新通訊錄。
- 行動應用：行動APP提供包含對講、開鎖、監視、保全啟動解除功能
- 部署與管理：設備管理系統、網頁式管理平台。



硬體最低需求

方案編號	S5K-10	S5K-500	S5K-2000	S5K-5000
CPU	雙核	雙核	四核	六核
RAM	4G	8G	8G	16G
硬碟	500G	500G	1TB	2TB
作業系統	Ubuntu-20.04.4-live-server-amd64			
形式	Mini PC	1U ~ 4U 機架式伺服器（視當時供應情況而定）		
限制	20個對講設備	-	-	-

- 應用情境：中大型社區、飯店、商業空間等需要自架雲的場所